



ؤارة الملك عبد العزيز  
KING ABDULAZIZ FOUNDATION  
FOR RESEARCH AND ARCHIVES



## قصر المربع وقاعة الملك عبدالعزيز التذكارية



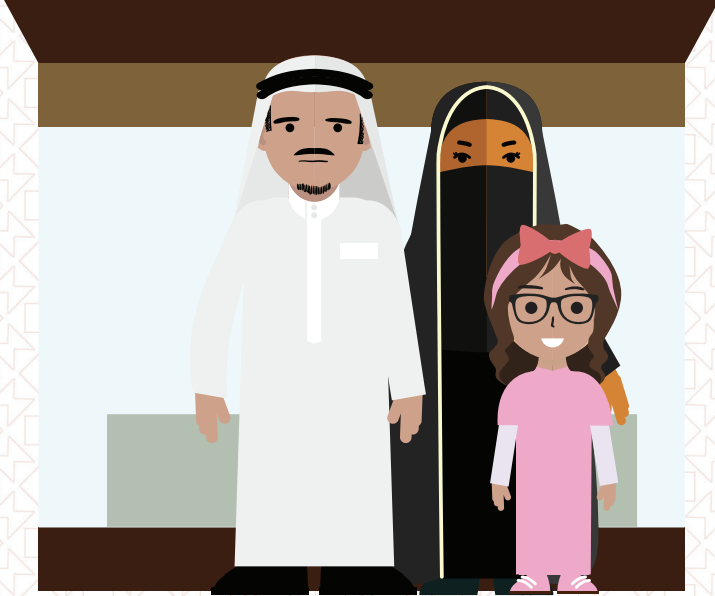
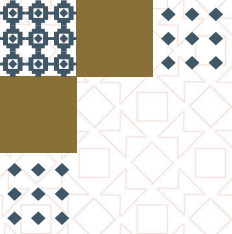


مَا نَقِظُ.. ذَاكِرَةُ الْوَطَنِ



قاعة الملك عبدالعزيز  
التذكارية





تُعَدُّ قاعة الملك عبدالعزيز التذكارية إحدى أهم أقسام داره الملك عبدالعزيز، وترتكز على إبراز أهم الجوانب التاريخية للملك عبدالعزيز ونماذج من مقتنياته، ومجموعة من الصور الفوتوغرافية التي تعكس تطور الأحداث التاريخية للمملكة العربية السعودية



محتويات القاعة  
التذكارية



تضم القاعة التذكارية للملك عبدالعزيز أبرز مقتنيات الملك  
المؤسس عبدالعزيز بن عبدالرحمن آل سعود - رحمه الله،  
موحد المملكة العربية السعودية وبانيها، ويأخذ البناء  
المعماري للقاعة طابعاً تقليدياً رائعاً بحيث يسهل الانتقال بين  
أرجائها ويؤدي وظيفته بصفته متحفاً ثقافياً وتاريخياً، ويعزز  
ذلك أساليب العرض الحديثة المعتمدة فيها.

وتتكون القاعة من ثلاثة طوابق جهزت بجميع المرافق  
والوسائل اللازمة لاستيعاب مختلف وسائل العرض الحديثة،  
إضافة إلى التجهيزات الخدمية لزوار القاعة والعاملين فيها.





الدور الأرضي





تضم قاعة السيارات الملكية عرضًا لعدد من السيارات التي استخدمها الملك عبدالعزيز، ومن أبرز هذه المجموعة سيارة الرولز رويس ذات اللون الأخضر، موديل ١٩٤٦م، وأهديت للملك عبدالعزيز من رئيس الوزراء البريطاني الأسبق وينستون تشرشل.



الدور الأول



# مقتنيات الدور الأول

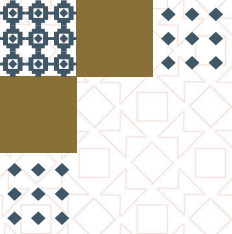


كذلك تحتوي القاعة على اللوحات التعريفية والخرائط، إضافة إلى وسائل العرض المتعددة، التي تعرض الأفلام الوثائقية عن شخصية الملك عبدالعزيز، ورحلة كفاحه في توحيد الدولة وبنائها.



الدور العلوي





يحتوي الدور العلوي على معرض للصور  
الفوتوغرافية التوضيحية التي توثق  
أبرز الأحداث التاريخية والسياسية في  
مسيرة الملك المؤسس، وتبين دوره  
الكبير في توحيد وبناء المملكة



قصر المربع





يعد قصر المربع من أهم القصور التاريخية بمدينة الرياض، ويمثل أبرز عناصر مركز الملك عبدالعزيز التاريخي من الناحية التاريخية، والتراثية، ففي أواخر عام ١٣٥٥هـ/ ١٩٣٧م، وجه الملك عبدالعزيز - رحمه الله - بإنشاء مجمع من القصور ضمن سور واحد خارج أسوار مدينة الرياض، سميت بقصور المربع، ليكون مقرًا له ولأسرته، وفي عام ١٣٥٧هـ/ ١٩٣٩م انتقل الملك عبدالعزيز وأسرته إلى مجمع قصور المربع. وقد عرف أيضًا باسم الديوان، وكان القصر مخصصًا لمتابعة الأعمال الإدارية، ومقرًا لاستقبال ضيوف الملك.



مكونات قصر المربع







يتكون قصر المربع من طابقين بُنِيَ على الطريقة التقليدية، ففي وسط القصر فناء تطل عليه جميع الغرف ويسمى (بطن الحوي)، وقد بني القصر بالمواد المحلية، فشيّدت جدرانها من اللبن (الطين المخلوط بالقش، والمجفف في أشعة الشمس)، وأسست قواعده من الحجر، وعلى أعمدة من الحجارة الدائرية المثبتة بالجص، وتستند سقوفه على خشب الأثل وسعف النخيل، ويتكون الطابق الأرضي من ١٦ غرفة، أبرزها غرفة الحرس، وغرفة الخويا، وغرفة إعداد القهوة، ومخزن الأطعمة، ومستودع الحطب. أما الطابق الأول فيتكون من ١٦ غرفة، أبرزها مجلس الملك، ومكتب الشؤون الخاصة، ومكتب الشؤون السياسية، ومكتب خدمة الاتصال، ومكتب أمر القصر.

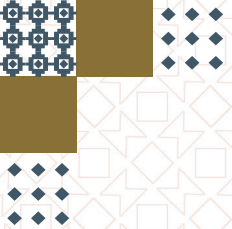
## الطابق الأول

- ١٧ شعبة البرقيات
- ١٨ رئيس شعبة البرقيات
- ١٩ المستشارون والسفراء
- ٢٠ الشعبة السياسية
- ٢١ رئيس الشعبة السياسية
- ٢٢ الدرج
- ٢٣ الخاصة الملكية
- ٢٤ العيادة الطبية
- ٢٥ الخارجية
- ٢٦ المجلس الخاص
- ٢٧ مجلس الأمراء
- ٢٨ أمر القصر
- ٢٩ مجلس الملك
- ٣٠ المصعد
- ٣١ الديوان الملكي
- ٣٢ الدرج

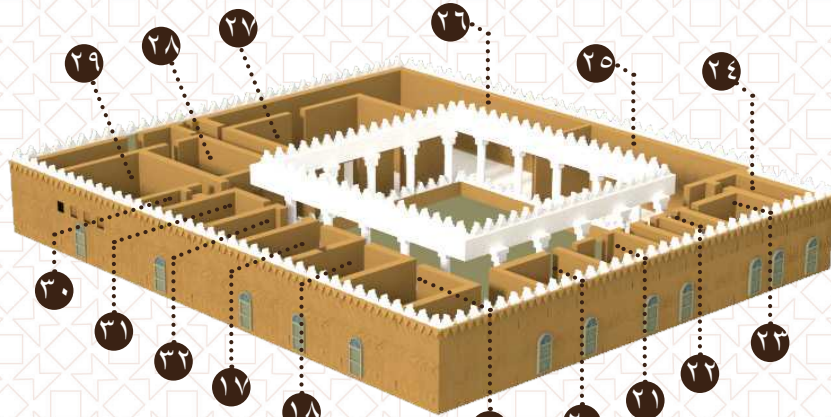
## الطابق الأرضي

- ١ المدخل الرئيس
- ٢ العرض المرئي
- ٣ حجرة الخويا
- ٤ دورات المياه
- ٥ رئيس الخويا
- ٦ أفراد الحرس الملكي
- ٧ القهوة
- ٨ ٩ ١٠ المخازن
- ١١ المصعد
- ١٢ غرف الخدم
- ١٣ بيت الدرج
- ١٤ رئيس الخدم
- ١٥ غرفة كبار الشخصيات
- ١٦ رئيس الحرس

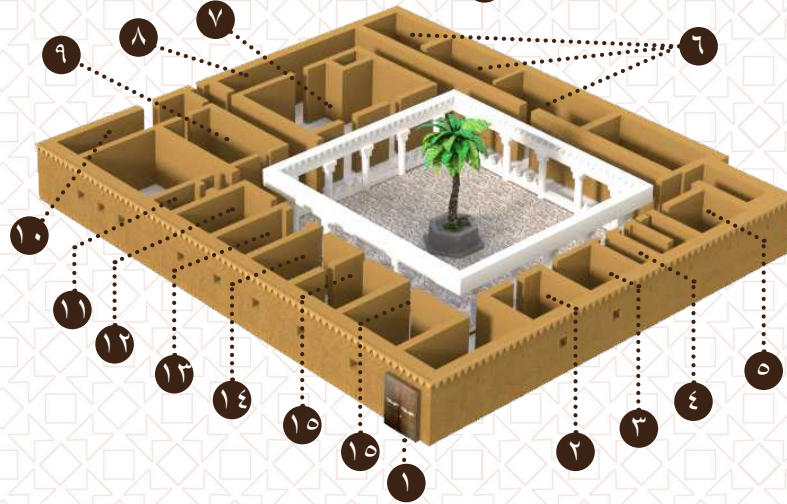




## الطابق الأول



## الطابق الأرضي



# أوقات الزيارة



اليوم	الفترة الصباحية (٩-١٢ظهراً)	الفترة المسائية (٦-٩مساءً)
الأحد	مدارس (بنين)	مغلق للصيانة
الاثنين	مدارس (بنات)	عائلات - أفراد
الثلاثاء	مدارس (بنين)	عائلات - أفراد
الأربعاء	مدارس (بنات)	عائلات - أفراد
الخميس	مدارس (بنين)	عائلات - أفراد
الجمعة	مغلق	عائلات - أفراد
السبت	مغلق	عائلات - أفراد



وزارة الملك عبد العزيز  
KING ABDULAZIZ FOUNDATION  
FOR RESEARCH AND ARCHIVES



800 124 35 35



@darahfoundation

P.O.Box 2945 - Riyadh 11461  
Kingdom of Saudi Arabia  
Mail : [info@darah.org.sa](mailto:info@darah.org.sa)  
[www.darah.org.sa](http://www.darah.org.sa)

© 2019